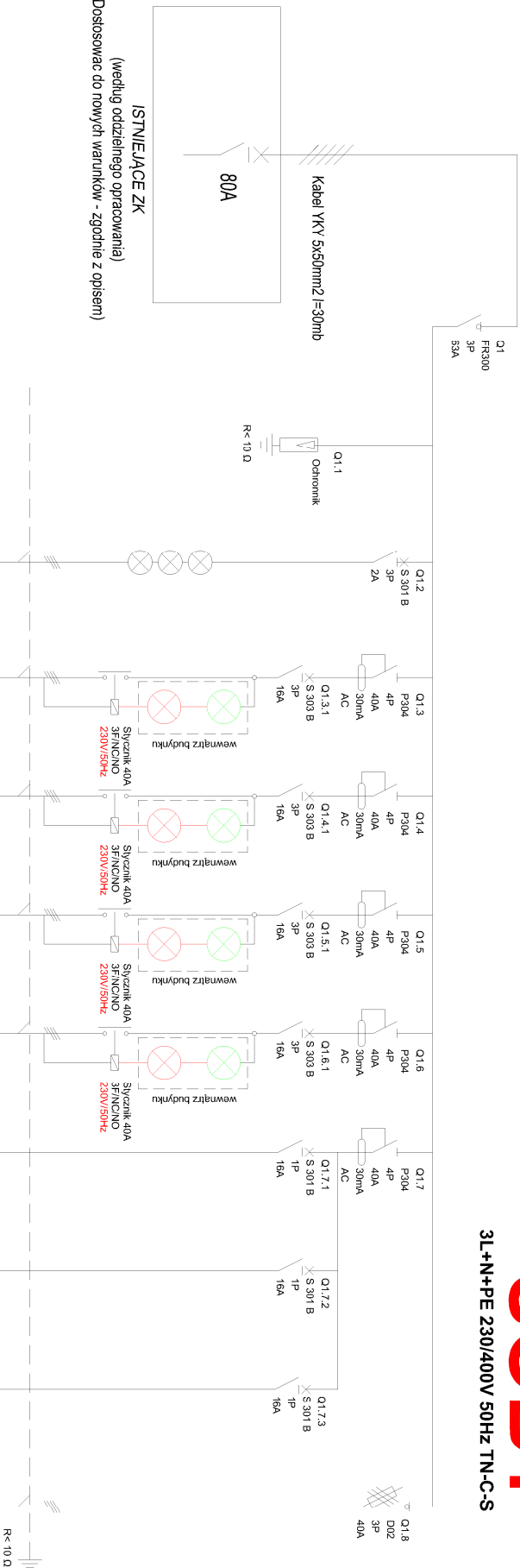


SOB1

3L+N+PE 230/400V 50Hz TN-C-S



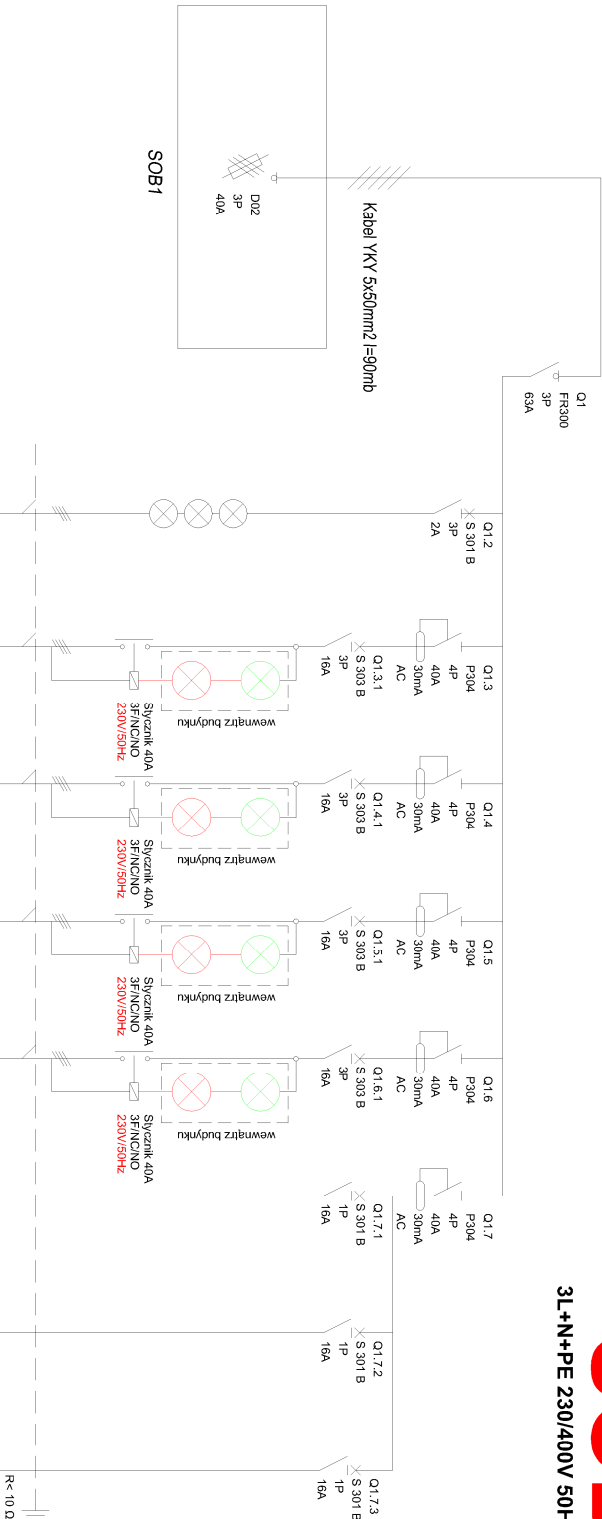
ISTNIEJĄCE ZK
(według oddzielnego opracowania)
Dostosować do nowych warunków - zgodnie z opisem)

Oznaczenia aparatów	Q1	Q1.1	Q1.2	Q1.3.1.1	Q1.4.1.1	Q1.5.1.1	Q1.6.1.1	Q1.7.1	Q1.1.7.2	Q1.1.7.3	Q1.8
Oznaczenia zacisków	L1 L2 L3	L1 L2 L3	L1 L2 L3	L1 L2 L3	L1 L2 L3	L1 L2 L3	L1 L2 L3	L1 L2 L3	L1	L2	L1 L2 L3
Opis	Wyłącznik Główny	Ogranicznik Typ 1+2	Signalizacja zaniku fazy	Maszty oświetleniowe Nr. 1	Maszty oświetleniowe Nr. 2	Maszty oświetleniowe Nr. 3	Maszty oświetleniowe Nr. 4	REZERWA	REZERWA	GNIAZDO 230V	SOB 2
Moc P I / Ps	48 000W	-----	-----	6 000W	6 000W	6 000W	6 000W	6 000W	-----	-----	24 000W
Długość kabla	30 mb	-----	-----	15 mb	55 mb	95 mb	162 mb	-----	-----	-----	90 mb
Przekrój kabla	5x50 mm ²	-----	-----	5x16 mm ²	5x16 mm ²	5x16 mm ²	5x16 mm ²	5x16 mm ²	-----	-----	5x50 mm ²
Typ kabla	YKY	-----	-----	YKY	YKY	YKY	YKY	YKY	-----	-----	YKY

Uwaga:
W szafie SOB należy wykonać osłonę modułową
Stopień ochrony IP44

SOB2

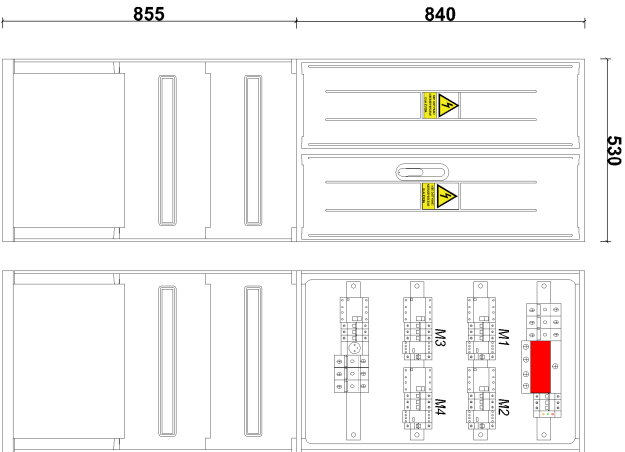
3L+N+PE 230/400V 50Hz TN-C-S



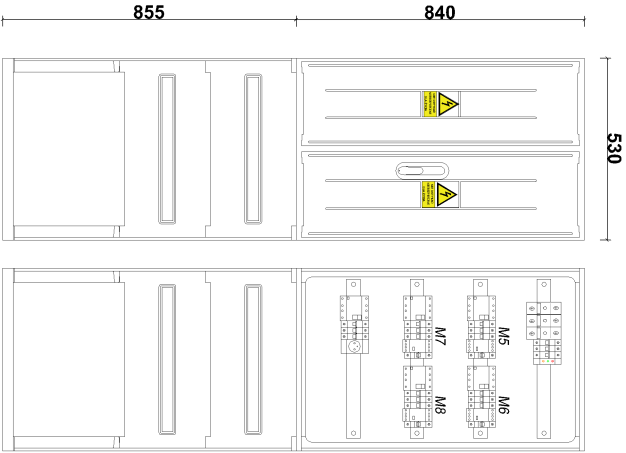
Oznaczenia aparatów	Q1	Q1.2	Q1.3.1.1	Q1.4.1.1	Q1.5.1.1	Q1.6.1.1	Q1.1.7.1	Q1.1.7.2	Q1.1.7.3
Oznaczenia zacisków	L1 L2 L3	L1 L2 L3	L1 L2 L3	L1 L2 L3	L1 L2 L3	L1 L2 L3	L1	L2	L3
Opis	Wyłącznik Główny	Signalizacja zaniku fazy	Maszty oświetleniowe Nr. 5	Maszty oświetleniowe Nr. 6	Maszty oświetleniowe Nr. 7	Maszty oświetleniowe Nr. 8	REZERWA	REZERWA	GNIAZDO 230V
Moc P I / Ps	24 000W	-----	6 000W	6 000W	6 000W	6 000W	-----	-----	-----
Długość kabla	90 mb	-----	8 mb	68 mb	130 mb	165 mb	-----	-----	-----
Przekrój kabla	5x50 mm ²	-----	5x16 mm ²	5x16 mm ²	5x16 mm ²	5x16 mm ²	-----	-----	-----
Typ kabla	YKY	-----	YKY	YKY	YKY	YKY	-----	-----	-----

Uwaga:
W szafie SOB należy wykonać osłonę modułową
Stopień ochrony IP44
Zasilanie SOB według oddzielnego opracowania

WIDOK SOB1



WIDOK SOB2



Askam Project

Pracownia projektowa
Askam Project

Investycja	ROZBUDOWA I PRZEBUDOWA BIEŻNI, ROZBUDOWA I PRZEBUDOWA TRYBUN WRAZ Z ICH CZĘŚCIOWĄ ROZBIÓRKĄ ORAZ BUDOWA OŚWIEPLENIA BOISKA W STRZELCACH WIELKICH NA CZĘŚCI DZ. NR EWID. 202/3.	Data:	12.2025
Adres inwestycji	CZĘŚĆ DZ. NR EWID. 202/3, OBRĘB: 0009 STRZELCE WIELKIE JEDN. EWID. 100907 2 STRZELCE WIELKIE	Nr rys:	2
Investor	GININNY LUDOWY KLUB SPORTOWY - STRZELCE WIELKIE 98-337 STRZELCE WIELKIE, UL. CZĘSTOCHOWSKA 14	Branża/Etap	EL / PT
Temat rysunku	SCHEMAT IDEOWY SZAFY OŚWIEPLENIA SOB1 SOB2	Podpis:	
Branża elektryczna	Projektant mgr inż. Mateusz Parchyniak nr upr. LOD/5075/PWB/E/23 Upr. bud. do projekt. i kier. robotami budowlanymi bez opz. w spec. instalac. w zakresie sieci, instalacji urządzeń elektrycznych i elektroenergetycznych		